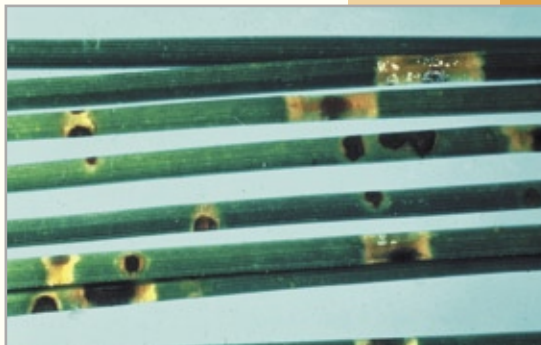


***Mycosphaerella dearnessii* M.E. Barr**
(syn. *Scirrhia acicola* (Dearness) Siggers)
Brunatna plamistość igieł sosny

UE: II/A/I (c) 14.
PL: 2/A/1 C. 14.



Plamistości igieł sosny i zarodnikowanie grzyba na nekrotycznej tkance

***Mycosphaerella dearnessii* M.E. Barr (syn. *Scirrhia acicola* (Dearness) Siggers)**

Brunatna plamistość igieł sosny

Rośliny żywicielskie: Potencjalnymi roślinami żywicielskimi są wszystkie gatunki z rodzaju *Pinus* (sosna); notowano również porażenie *Picea glauca* (świerk biały).

Objawy chorobowe: Zwykle porażane są najpierw starsze igły na dolnych gałęziach. Na igłach pojawiają się małe plamki, które mogą się zlewać formując prążek. Tkanka wokół plamki lub prążka może być przebarwiona na kolor brunatny. Następuje zamieranie igieł od wierzchołka. W miarę rozwoju choroby, infekcja postępuje na młodsze igliwie. Igły opadają, pozostawiając огоłoconą gałąź z kępą porażonego igliwia na wierzchołku. Choroba może wywołać zahamowanie wzrostu, a nawet zamieranie całego drzewa. Stanowi problem zwłaszcza w młodych drzewostanach.

W obrębie porażonej tkanki, pod epidermą, formują się pojedynczo ciała owocujące typu acerwulus. Epiderma pęka, a z czarnych acerwulusów wydostaje się lepki wysięk, złożony z zarodników konidialnych, o zabarwieniu oliwkowym do ciemnozielonego.

Objawy powodowane przez *M. dearnessii* mogą być pomyłone z objawami porażenia przez inne patogeny igieł, np. *M. pini* oraz gatunki z rodzajów *Lophodermium* lub *Ploioderma*.

Biologia: Zarodnikowanie patogena obserwuje się w okresie od późnej wiosny do końca lata na igłach zainfekowanych w roku poprzednim. Zarodniki konidialne są roznoszone wraz z bryzgami deszczu. Infekcji sprzyja wilgotna pogoda przy umiarkowanej temperaturze. Porażone jedno- i dwuletnie igły zwykle pozostają na drzewie i są głównym źródłem infekcji wiosną i latem roku następnego, kiedy to tworzą się na nich zarodniki konidialne. Igły opadłe nie stanowią istotnego źródła materiału infekcyjnego. Grzyb może wytwarzać również stadium doskonałe, jednakże na obszarach o klimacie umiarkowanym i chłodnym jest ono spotykane niezwykle rzadko.

Termin lustracji i pobieranie prób: Objawy infekcji, która nastąpiła w danym roku stają się zwykle widoczne wczesną jesienią i rozwijają się w przeciągu zimy. W przypadku podejrzenia należy oddzielić pędy z igłami wykazującymi objawy porażenia i umieścić je w polietylenowym worku z kawałkiem zwilżonego papierowego ręcznika lub bibuły. Zamknąć worek i bezzwłocznie dostarczyć do laboratorium w celu przeprowadzenia badań.